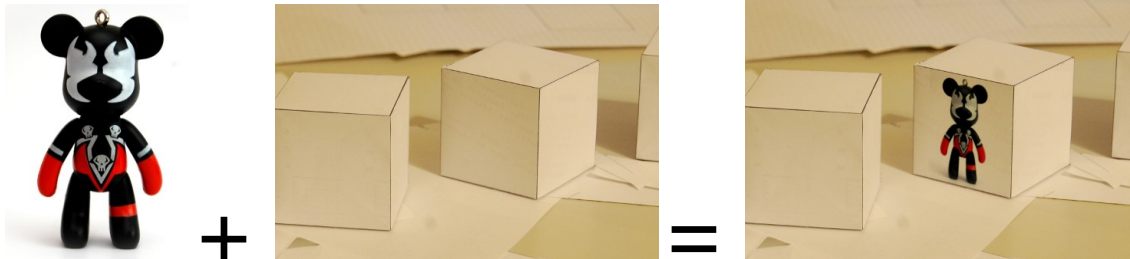


Nous allons voir comment plaquer et incruster une image sur une surface tout en respectant les perspectives et les matières.



Ouvrez les 2 photos dans Gimp, important le motif à incruster doit se trouver sur un fond blanc.

En premier ouvrez l'image du fond (car c'est la plus grande) puis ajoutez lui celle du personnage en tant que calque.



Dans la fenêtre d'outils, sélectionnez l'outil de perspective.



Sélectionnez le calque avec le personnage puis cliquez sur son image pour activer l'outil. Une fenêtre d'option et quatre carrés apparaissent aux coins de l'image.



Nous allons utiliser ces 4 petits carrés pour déformer le calque afin de le positionner sur le fond.

Si le personnage original reste visible et vous gêne, vous pouvez cacher son calque en cliquant sur son œil dans la fenêtre des calques.

Placez le personnage sur le cube en déformant le calque.



Une fois le calque en place, validez en cliquant sur « transformer ».

Si vous avez caché le calque du personnage, réactivez le en re cliquant sur son œil.

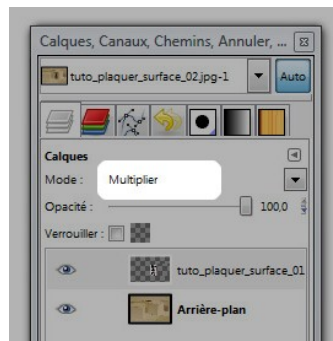
Incruster le personnage

Le calque est bien placé, il ne reste plus qu'à incruster le calque.

Pour rappel : le personnage à incruster doit se trouver sur un fond blanc.

Pour l'incruster, il faudra passer le calque du personnage en mode « multiplier ».

Attention ce mode va supprimer le blanc sur l'incrustation, donc si vous voulez retrouver une partie de ce blanc, il vous faudra retouchez l'image après l'avoir aplatie.



Voilà le résultat final:

