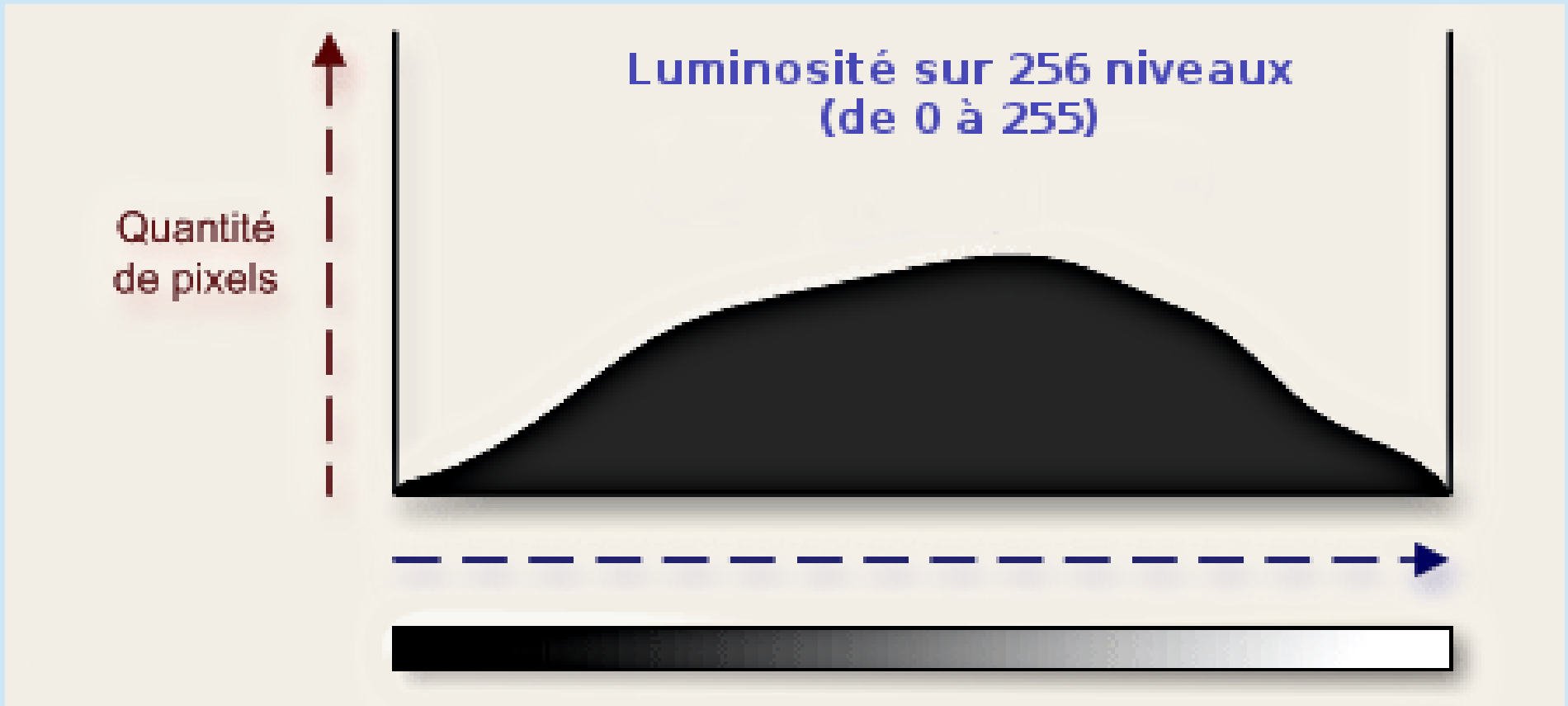


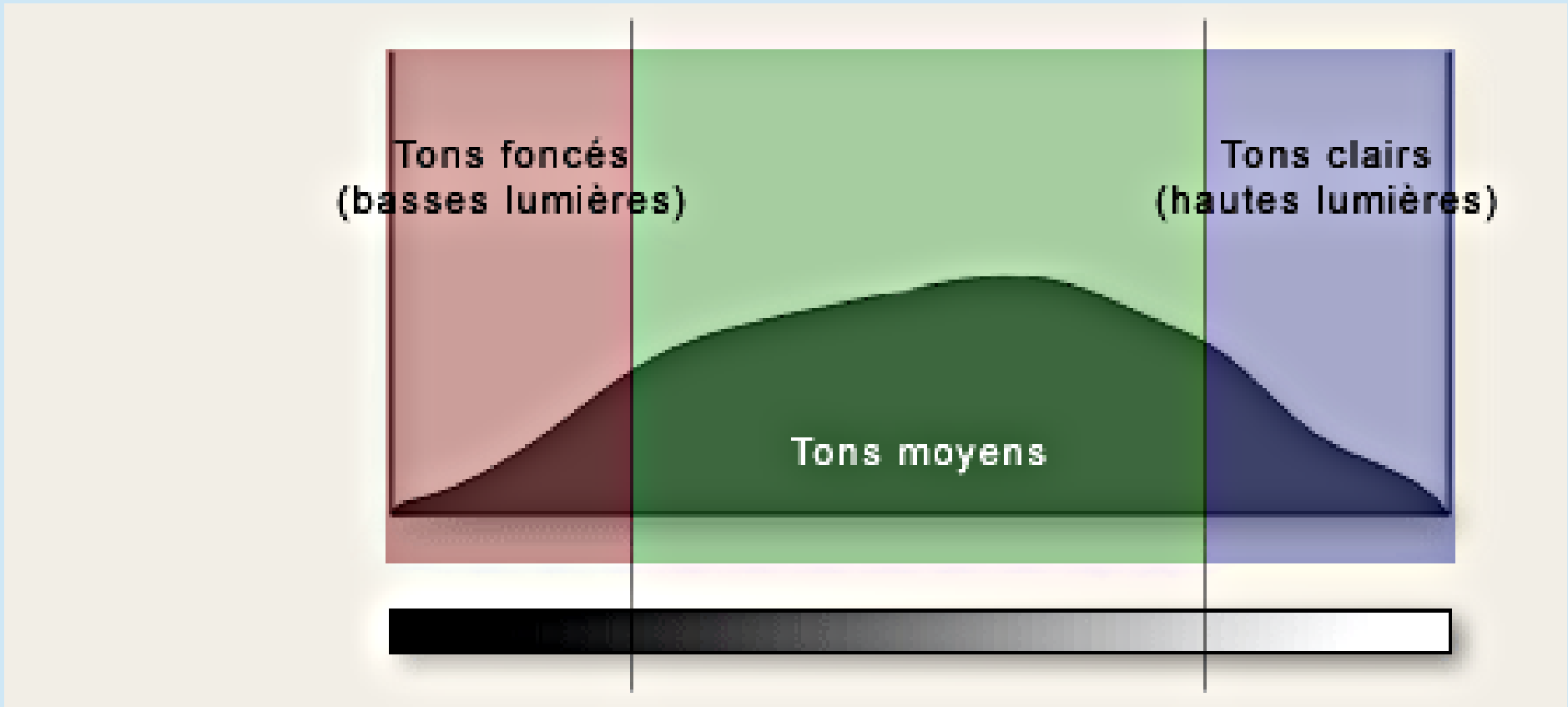
L'histogramme



Lecture de l'histogramme :

- en abscisse on trouve la quantité de lumière sur 256 niveaux, allant de 0 (le noir) à 255 (le blanc)
- l'ordonnée indique la quantité de pixels pour chacun des niveaux de luminosité.

L'histogramme

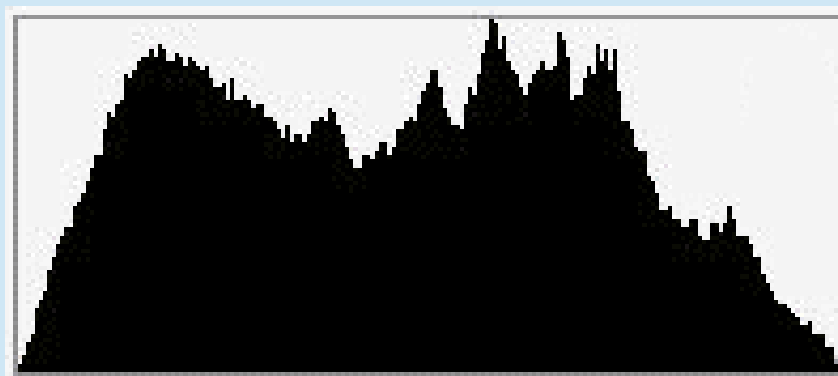


On pourrait qualifier « d'idéal », l'histogramme représenté ici :

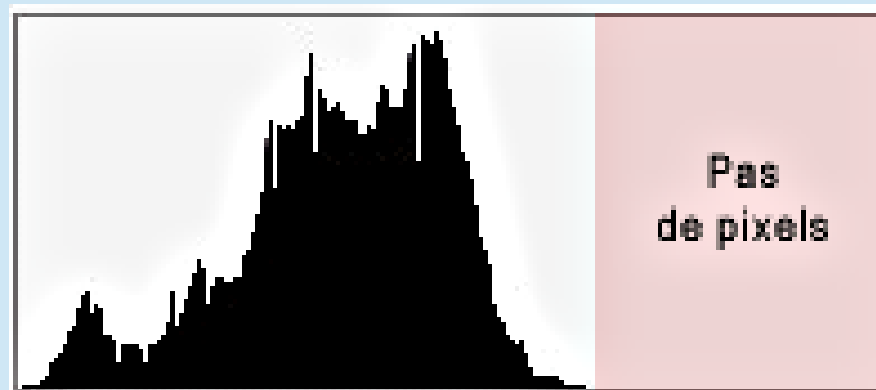
L'histogramme dit « en bosse de dromadaire » montre, en effet, une répartition relativement homogène sur l'ensemble des niveaux de 0 à 255 (noir à blanc).

Une photographie présentant un tel graphique serait une photographie parfaitement exposée.

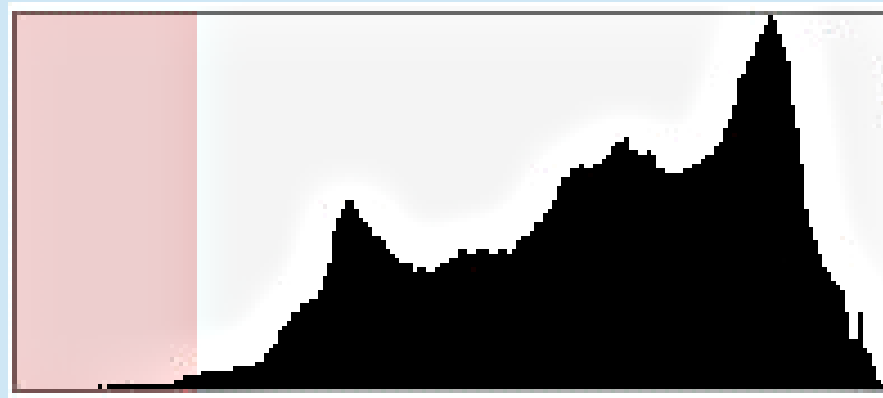
Ce premier histogramme montre une photo correctement exposée.



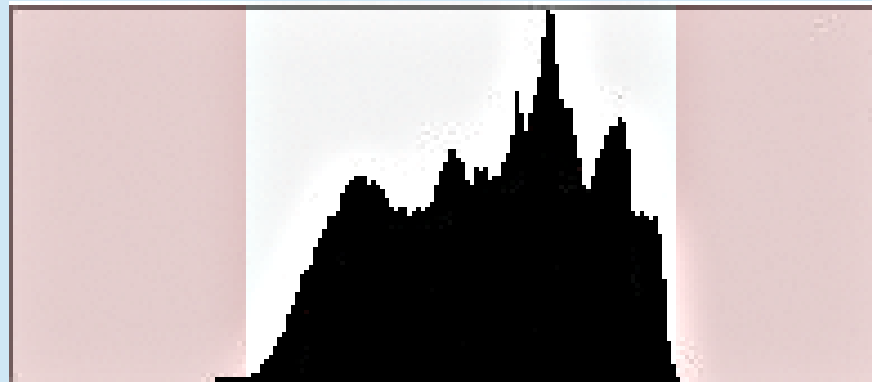
**Ce second histogramme montre un graphique décalé vers la gauche.
(sous-exposition)**



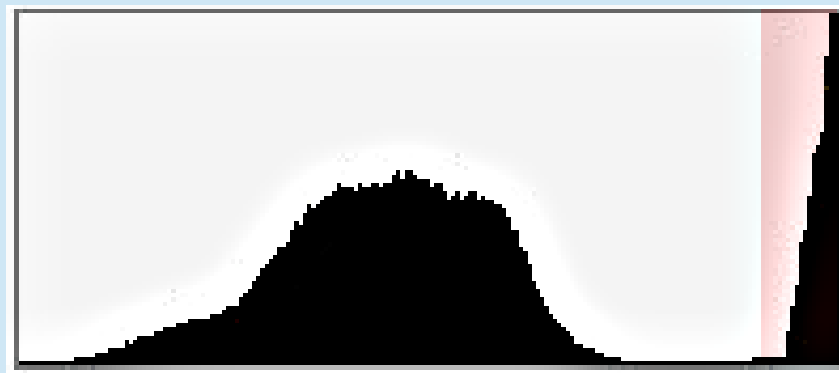
**Ce troisième histogramme montre un graphique décalé vers la droite.
(sur-exposition)**



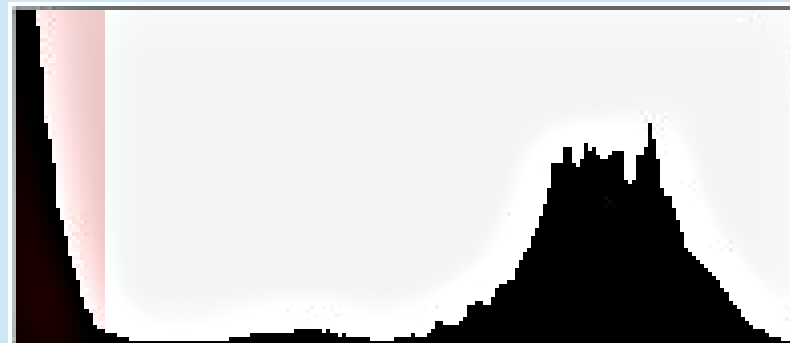
Ici, il s'agit d'une photographie manquant manifestement de contraste.



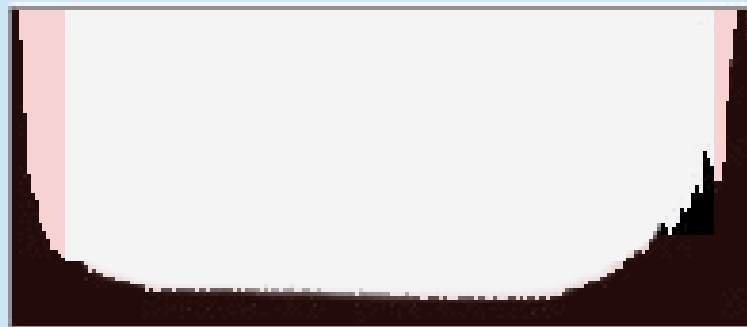
Dans cet exemple, l'histogramme montre un pic important coté droit du graphique.
La zone incriminée est bien évidemment le ciel : il est « cramé » ou « brûlé » !



**L'histogramme montre cette fois-ci un pic important coté gauche du graphique.
Les ombres sont complètement bouchées
inutile de chercher à faire réapparaître de la matière.**



L'histogramme de cette photographie est très contrasté
Cette photo est complètement ratée et irrécupérable.



FIN DU DIAPORAMA